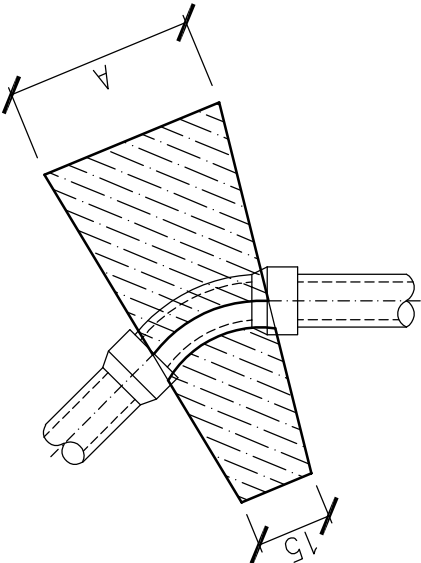
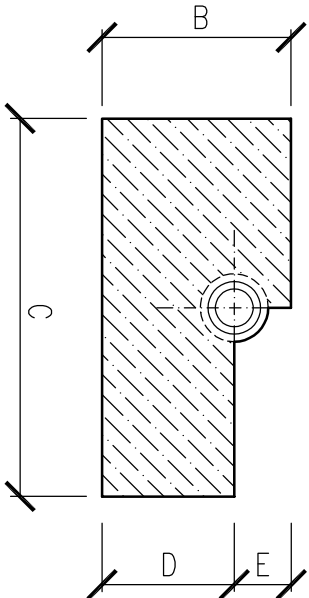


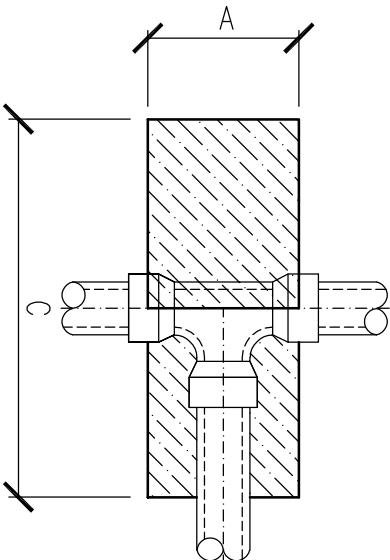
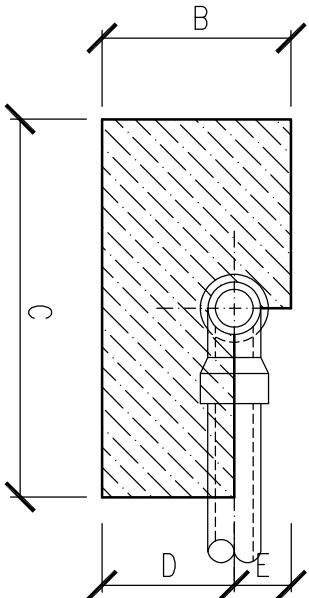
LOMOVÉ ZAJIŠŤOVACÍ BET. BLOKY



LOMOVÝ BLOK a – ROZMĚROVÁ TABULKA

OZNAČENÍ	PROFIL	STŘEDOVÝ ÚHEL	ROZMĚRY BET. BLOKU V cm					KUBATURA BETONU V m <sup>3</sup>	PLOCHA BEDNĚNÍ V m <sup>2</sup>
			A	B	C	D	E		
a1	DN 100 DN 150	5° 45°	30	50	80	35	15	0,080	0,68
a2	DN 200	5° 45°	30	60	80	40	20	0,093	0,80
a3	DN 250 DN 300	5° 45°	40	75	80	40	35	0,135	0,92

ODBOČNÉ ZAJIŠŤOVACÍ BET. BLOKY



LOMOVÝ BLOK b – ROZMĚROVÁ TABULKA

OZNAČENÍ	PROFIL	ROZMĚRY BET. BLOKU V cm					KUBATURA BETONU V m <sup>3</sup>	PLOCHA BEDNĚNÍ V m <sup>2</sup>
		A	B	C	D	E		
b1	DN 100–150 80–150	25	50	80	35	15	0,085	0,77
b2	DN 200 80–200	28	60	80	40	20	0,110	0,91
b3	DN 300 200–80	50	75	80	40	35	0,230	1,12

ZODPOVĚDNÝ PROJEKTANT	Ing. Martin Ružička CSc.	VYPRACOVAL	Radek Škapa, Pavel Krejčí	Radek Škapa Projektová a inženýrská činnost ve výstavbě					
INVESTOR	Obec Staré Hobzí, Staré Hobzí č.p. 35, 378 71			sídlo: Na Parkáně 143 588 56, Telč 2					
MÍSTO STAVBY	k.ú. Staré Hobzí [ 754 323 ]			IČO: 718 08 205					
KRAJ	Jihomoravský	OKRES	Jindřichův Hradec						
NÁZEV AKCE	Staré Hobzí-rekonstrukce kanalizace a vodovodu vč. změny stavby před dokončením - I. etapa								
OBJEKT	FORMÁT				2 x A4				
	MĚŘÍTKO				1:20				
	DATUM				listopad 2025				
	ČÍSLO ZAKÁZKY				13-2025				
NÁZEV VÝKRESU	D.1. Stavební a technologická část			ČÁST	D.1.1.2.2.	Č. VÝKRESU	11.	PARÉ	-
BETONOVÉ ZAJIŠŤOVACÍ BLOKY									